

LUSEK – Luontotyyppien seurannan kehittäminen Suomessa

- kommenttipuheenvuoro

22.9.2021

Elisa Pääkkö



Metsähallituksen Luontopalvelujen tehtävät

- Metsähallituksen Luontopalvelut vastaa Suomen luonnonsuojelualueverkoston hoidosta ja käytöstä sekä lajien ja luontotyyppien suojelusta.
- Luontopalvelut tuottaa luonnon virkistyskäyttöön liittyviä luonto- ja retkeilypalveluita valtion mailla sekä vaalii kulttuuriomaisuutta.



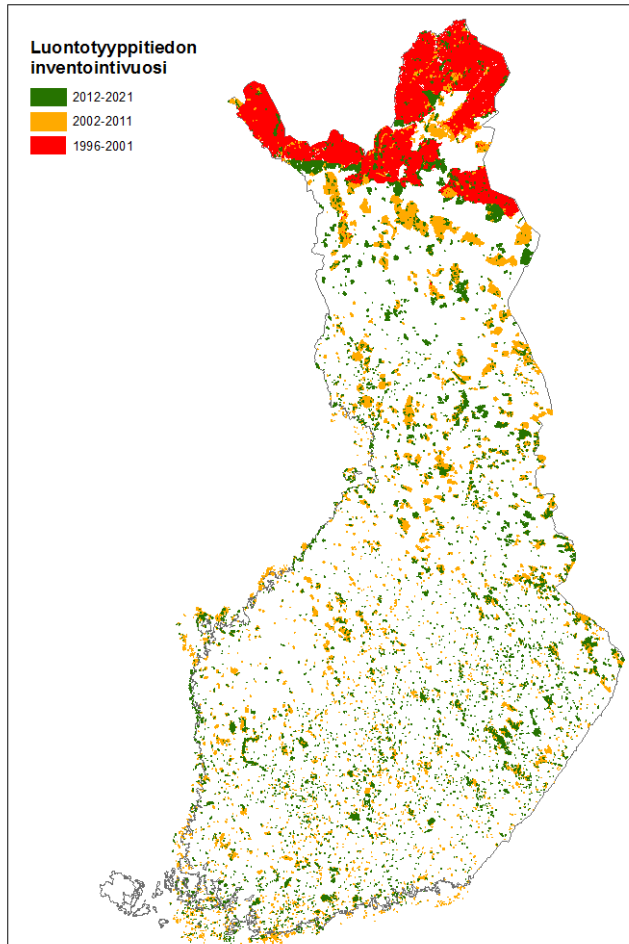
Metsähallituksen Luontopalvelujen tehtävät

Luontopalveluille annettuja tehtäviä toteuttavat mm.

- Inventoinnit ja seurannat
- Suojelualueiden tilan parantaminen: ennallistaminen, luonnonhoito, lajistohoito, perinnebiotooppien hoito, vieraslajien poisto, pienvesikunnostukset
 - toimenpidesuunnittelu, toteutus ja sen dokumentointi, seuranta
- Maankäyttöön liittyvät lausunnot ja luvat
- Natura-alueiden yleissuunnittelu
 - Laaditaan ELY-keskuksittain
- Natura-alueiden tilan arviointi
 - Arviointi laaditaan kaikille Natura-alueille, osa arvioinneista ELYjen vastuulla
- Hoito- ja käyttösuunnitelmat
 - Lakisääteisiä kansallispuistot, erämaa-alueet, valtion retkeilyalueet. Tarvittaessa voidaan laatia myös luonnonpuistoille ja muille luonnonsuojelualueille.

Tehtävät edellyttävät ajantasaista ja laadukasta luonto- ja kulttuuriperintötietoa sekä luonnon tilan seurantaa.

Luontopalvelujen tuottamaa tietoa käytetään myös direktiiviraportoinnissa ja uhanalaisuusarvioinneissa sekä erilaisissa tutkimuksissa ja selvityksissä



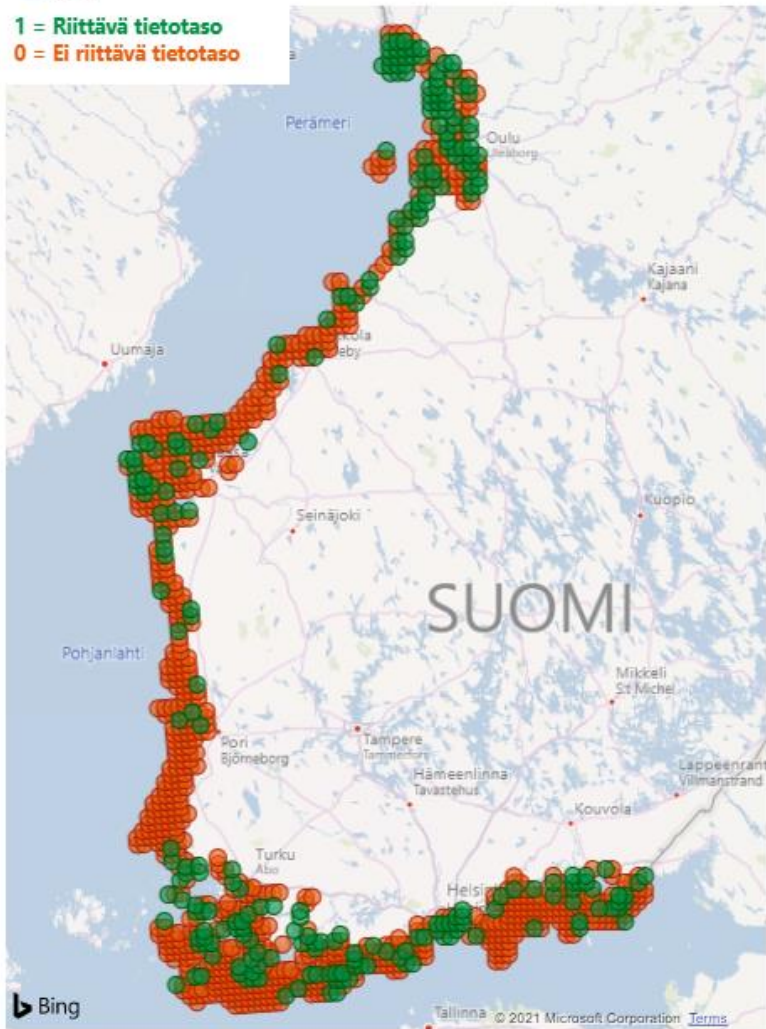
Luontotyyppitieto Luontopalveluissa

- Tavoitteena inventoida maa- ja sisävesialueet kattava luontotyyppitieto Luontopalvelujen hallinnassa olevilta alueilta ja yksityisiltä suojelualueilta
- Inventointitieto kattaa 4 milj. ha
<https://www.metsa.fi/maat-ja-vedet/paikkatieto/suojelualueiden-biotooppikuviot/>
- Inventoimatta n. 120 000 ha, suojelun myötä inventointitarve jatkuva.
- Ongelmana tiedon ikä, suuri tarve seurannalle ja tiedon päivitykselle
- Ylä-Lapin "punaisella alueella" käynnissä LP-SYKE kaukokartoitushanke
<https://www.metsa.fi/projekti/yla-lapin-kaukokartoitus/>

- ● 0 ● 1

1 = Riittävä tietotaso

0 = Ei riittävä tietotaso



Luontotyyppitieto Luontopalveluissa

- Merialueilla on määritetty riittävä tietotaso esim. syvyyden suhteen
- Tavoitteena myös kattava riittävä tietotaso



METSÄHALLITUS

www.metsa.fi



@metsahallitus_forststyrelsen



@metsahallitus